

## 坂戸市立南小学校の実践

### 1 充実・発展に向けた取組

- (1) 学校応援団の活動の広報・人材確保  
 学校便りやPTA広報で学校応援団の活動について載せることで、活動への周知や理解を図っています。また、それらを行うことで、次年度に向けての人材確保を行うことで、毎年充実した活動を行うことができています。

### 2 特徴的な活動内容

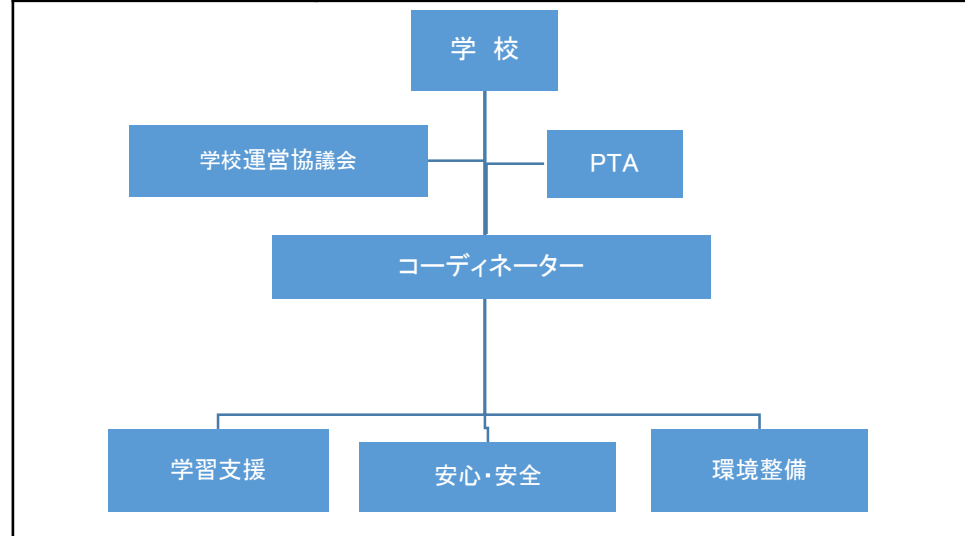
- (1) 働き方改革に資する取組
- ①登下校の見守り  
 「若葉子ども見守り隊」の皆様とともに児童の安心安全のために交通指導のほか、不審者への対応等を行っています。協力をいただくことで、毎日30分程度かかる職員による登下校指導を3か所を行っていたが、1か所に減らすことで負担軽減につながっています。
- ②花壇の整備  
 「環境美化ボランティア」による花壇整備（土作り、花植え、水やり、除草等）により、児童の植栽活動の充実を図ったり、職員の作業が大幅に減ったりしています。

### 3 成果と地域の声

- (1) 成果
- 児童の安全安心・環境整備に対して効果が上がっています。
  - 学習支援を保護者、応援団の方々に協力要請したことは保護者にとっても子供の姿を見るよい機会となっています。
  - 「ありがとう集会」を通して、活動について児童の理解を深め、感謝の気持ちを表すことができました。
- (2) 地域の声
- 孫のような子供たちに元気もらっています。
  - 学校の教育活動や先生方への理解が深まります。
  - 自分の趣味や得意なことで子供たちの役に立てることにやりがいを感じます。

## 学校基本情報

|                    |               |     |      |
|--------------------|---------------|-----|------|
| 児童数                | 439名          | 学級数 | 17学級 |
| コーディネーター数<br>(担い手) | 1名<br>(地域の有志) |     |      |



〔環境・美化委員会との植栽活動〕



〔本の修繕や季節に合わせた飾りつけ〕



〔登下校の見守り活動〕